

СЧЕТЧИК ЭЛЕКТРОЭНЕРГИИ

НЕВА МТ 113



НАДЕЖНОСТЬ И ГАРАНТИИ ПРОИЗВОДИТЕЛЯ:

межповерочный интервал счетчика — 16 лет;
средняя наработка до отказа не менее — 280 000 часов;
средний срок службы не менее — 30 лет;
гарантийный срок — 5 лет.

Габаритные размеры, мм	высота	длина	ширина
	173,5	118	55,6
Установочные размеры, мм	99,6-131,3...145,3		
Масса не более, г	700		
Способ крепления	3 винта		
Степень защиты	IP51		



ОСОБЕННОСТИ:

- аппаратная защита от несанкционированной записи.

ПРИМЕНЕНИЕ:

- розничный рынок электроэнергии, промышленный, мелко-моторный и бытовой сектора, объекты социального значения;
- в составе АИИС КУЭ.

СЧЕТЧИК ОСНАЩЕН:

- оптическим портом по ГОСТ IEC 61107-2011;
- кнопкой для смены кадров индикации;
- пломбируемой кнопкой разрешения программирования;
- оптическим и электрическим испытательными выходами активной энергии;
- электрическим испытательным выходом встроенных часов;
- интерфейсом EIA-485 с питанием от встроенного блока питания опционально;
- датчиком тока — шунт.

ИЗМЕРЕНИЕ И ХРАНЕНИЕ В ПАМЯТИ ИЗМЕРЕННЫХ ЗНАЧЕНИЙ:

- активной энергии нарастающим итогом, в том числе по тарифам;
- активной энергии нарастающим итогом, в том числе по тарифам, зафиксированных по окончании месяца, в течение 12 месяцев;
- максимальных мощностей по каждому тарифу за текущий месяц, в течение 12 месяцев;
- активных мощностей, усредненных на 60-ти минутном интервале, в течение 128 суток.

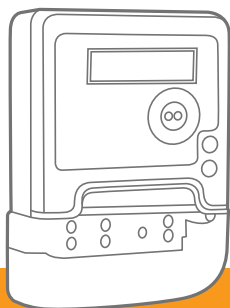
СОХРАНЕНИЕ В ЖУРНАЛЕ СОБЫТИЙ ДАТЫ И ВРЕМЕНИ:

- включения и отключения питания;
- перепрограммирования параметров;
- изменения времени и даты во встроенных часах;
- сброса информации о максимальной мощности;
- сброса микроконтроллера в результате критической электромагнитной остановки.

www.meters.taipit.ru

ТЕХНИЧЕСКИЕ ХАРАКТЕРИСТИКИ:

Класс точности	1
Номинальное напряжение, В	230
Расширенный диапазон рабочих напряжений, В	161...264
Номинальная частота сети, Гц	50
Рабочий диапазон частот, Гц	50 ± 2,5
Базовый (максимальный) ток, А	5(60); 5(100)
Разрядность показаний	6+2
Количество тарифов	4
Количество тарифных зон суток	8
Количество сезонов	12
Количество исключительных дней	32
Тарификация в будни, сб и вс	раздельная
Точность хода часов, не более, с/сут.	± 0,5 при номинальной t°
Скорость обмена, Бод	9600
Протокол обмена	ГОСТ IEC 61107-2011
Макс. площадь сечения проводников, мм ²	38 или 50
Рабочий диапазон температур, °С	-40...+70



ИСПОЛНЕНИЯ:

- НЕВА МТ 113 АS Е4Р 5(60)А
- НЕВА МТ 113 АS Е4Р 5(100)А
- НЕВА МТ 113 АS ОР 5(100)А
- НЕВА МТ 113 АS ОР 5(60)А

Адрес производства: 193318, г. Санкт-Петербург, ул. Ворошилова, д. 2,
+7 (812) 326-10-90, +7 (812) 325-58-58